

Bezdrátový obecní rozhlas systém ROR digi

Jednoduchý a rychlý přenos informace bez nutnosti rekonstruovat, či budovat nová drátová vedení



System ROR digi

- celý systém je SCHVÁLEN HZS ČR pro použití v jednotném systému výstrahy a varování obyvatelstva (JSVV)
- systém pracuje na principu trvalého vysílání jedinečného plovoucího digitálního kódu.
- nahrazuje původní obecní rozhlas s drátovým rozvodem moderní bezdrátovou technologií, pracující dle všeobecného oprávnění č.VO-R/2/07.2005-15, vydané ČTÚ a určené pro BMIS
- provoz zařízení podléhá pouze ohlášení a je BEZPLATNÝ
- zabezpečuje navázání kontaktu se všemi občany v mimořádných situacích
- umožňuje srozumitelně, operativně informovat a varovat v kterékoli denní i noční době
- řeší informační potřeby měst a obcí současnými technologickými možnostmi
- je rozšiřitelným stavebnicovým systémem

Vysílací část ROR digi

- pult ROR digi OP
- ovládací multimediální PC
- vysílací modulární rozvaděč VR
- modul ovl. přes tel.linku ROR digi MT
- ROR digi MA modul napojení na JSVV
- ROR digi MZ modul výstupu pro napojení na 100V rozvod
- zdroj externího modulačního signálu (tuner, CD, mgf)
- dosah vysílání je ve středně členitém terénu asi 3-5 km, na rovině je tato vzdálenost až dvojnásobná
- možnost retranslace signálu při požadavku na větší dosah

Pult ROR digi umožňuje

- ovládat 10 samostatných rozhlas. okruhů s různým množstvím hlásičů
- hlásit přes mikrofon
- připojit zdroj externího modul. signálu (např. minisystém)
- indikace provozních stavů systému



System ROR digi montuje:

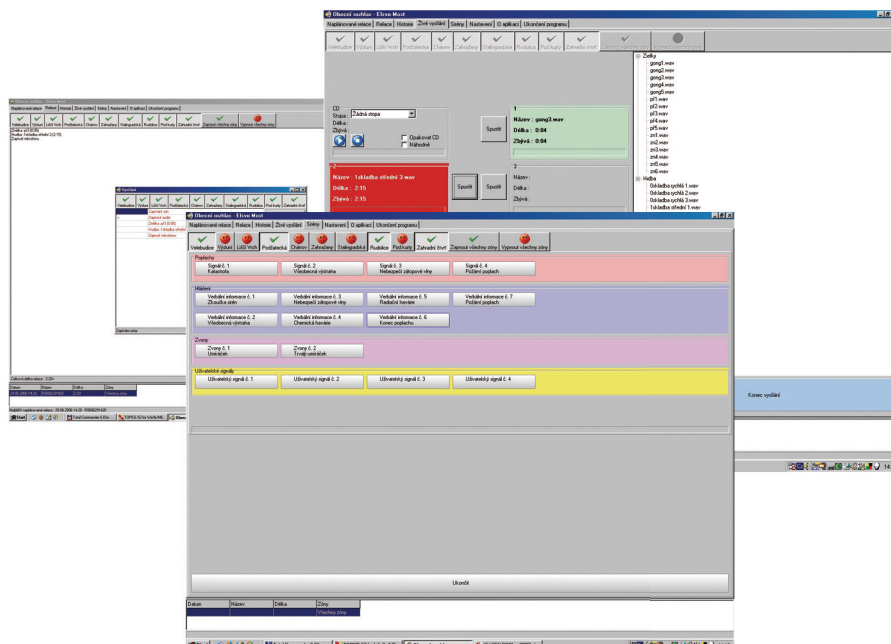
Ovládání z multimediálního PC

Program PC - Obecní rozhlas umožňuje:

- ovládat 10 samostatných rozhlasových okruhů s různým množstvím hlásičů
- stejné funkce jako varianta s pultem
- navíc umožňuje spuštění nahraných zpráv ve formátu WAV pomocí SW časovače

Program PC - Obecní rozhlas vyžaduje:

- instalaci do multimediálního PC
- operační systém W98 a vyšší
- sériový vstup pro připojení ext. modulu ROR digi MK



Přijímací část ROR digi

- možnost napojení na stávající „drátovou část“ rozhlasu v místě obce
- možnost kombinace s bezdrátovými hlásiči ROR digi BH
- možnost bezdrátového napojení na „drátový“ rozhlas v jiné obci s možností dálkového ovládání

Bezdrátový hlásič ROR digi BH

- napájeno ze stálé sítě 230V/50Hz, případně napájeno cyklicky z VO
- výkon zesilovačů 2 x 40W
- zálohování bezúdržbovým akumulátorem
- integrovaná anténa do rozvaděče
- jednoznačně přiřazené v rozhlas. okruhu pomocí své elektronické adresy
- ochráněno proti cizím signálům digitálními kódováním adres se čtyřnásobným stupněm ochrany

